

PediX-Stützenfüße

Schnell montiert und besonders tragfähig



Wofür einsetzbar?

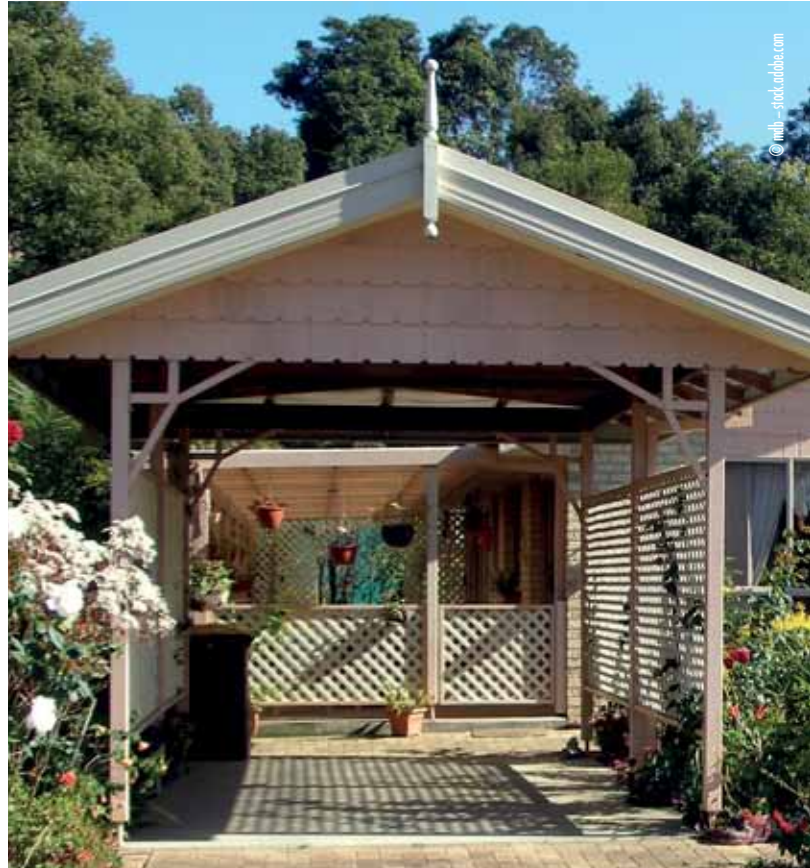
- Für die Verankerung von Holzpfosten von Holzkonstruktionen auf Betonfundamenten
- Carports, Vordächer, Terrassenüberdachungen

Vorteile

- Einfache Montage ohne Fräsarbeiten
- Nachträglich höhenverstellbar bis zu 50, 100 bzw. 150 mm
- Der PediX 300+150 und der PediX 300+150 HV ermöglichen die erhöhten Anforderungen an den konstruktiven Holzschutz nach DIN 68800-2
- Hohe Tragfähigkeit gemäß ETA 13/0550
- Zusätzlicher konstruktiver Holzschutz durch Dichtung am Hirnholz
- Mind. Holzquerschnitt von 100 x 100 mm
- Baustahl S235JR (ST37-2) feuerverzinkt
- Erfüllt die Anforderungen des konstruktiven Holzschutzes und erhöht damit die Langlebigkeit der Holzkonstruktion (Schutz vor Spritzwasser)

Montage









- Einfache Montage mit Vollgewindeschrauben ohne Abbundarbeiten, Vorbohren und Fräsen
- Lieferung inkl. 12 St. A2 Vollgewindeschrauben 5,0 x 80 mm





Pedix-Stützenfüße

Technische Daten

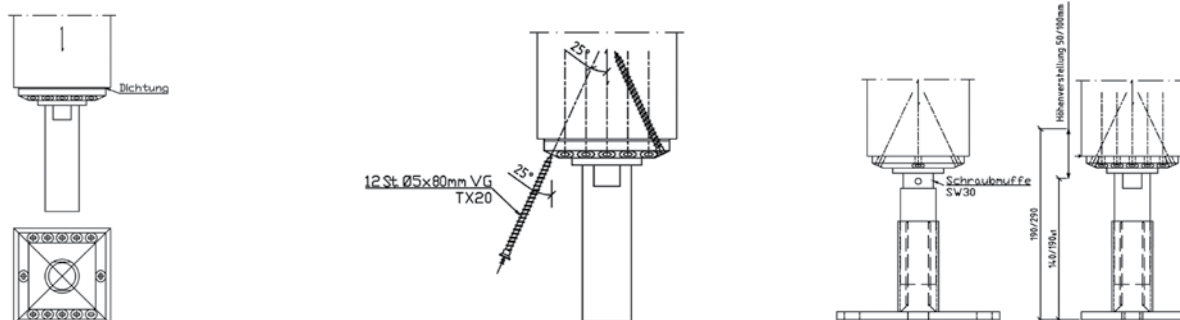
Bezeichnung	Art.-Nr.	Höhenverstellung im montierten Zustand	Min. Querschnitt Stütze	Abmessungen Grundplatte	Tragfähigkeit (Druck)	Zugtragfähigkeit	Querkrafttragfähigkeit ²⁾	VPE
Stützenfüße auf Beton		[mm]	[mm]	H x L x B [mm]	N _{c,d} [kN]	N _{t,d} [kN]	V _{R,d} [kN]	Stück
Pedix 140+50 	904681	140 - 190	100 x 100	8 x 160 x 100	48,0	9,2	-	4
Pedix 190+100 	904682	190 - 290	100 x 100	8 x 160 x 100	30,9	9,2	-	4
Pedix 300+150 ¹⁾ 	904689	300 - 450	100 x 100	8 x 160 x 100	16,2	9,2	-	4
Pedix 140+50 HV 	904681-HV	140 - 190	100 x 100	8 x 160 x 100	48,0	9,2	4,4 ¹⁾	4
Pedix 190+100 HV 	904682-HV	190 - 290	100 x 100	8 x 160 x 100	35,4	9,2	3,6 ¹⁾	4
Pedix 300+150 HV ¹⁾ 	904689-HV	300 - 450	100 x 100	8 x 160 x 100	34,5	8,6	2,3 ¹⁾	4
Stützenfüße in Beton		Höhenstellbarkeit [mm]	[mm]	H x L x B [mm]	N _{c,d} [kN]	N _{t,d} [kN]	V _{R,d} [kN]	Stück
Pedix B500 	904683	-	100 x 100	-	44,9	17,7	4,6 ¹⁾	4
Pedix B500+50 ¹⁾ 	904686	50	100 x 100	-	44,9	23	-	4

1) Die Querkrafttragfähigkeit muss gem. der ETA 13-/0550 mit der Druck- und Zugkraft überlagert werden und kann so zu geringeren Tragfähigkeiten führen.

Achtung: Die angegebenen Werte stellen Planungshilfen dar. Sie gelten vorbehaltlich Satz- und Druckfehlern. Projekte sind ausschließlich durch autorisierte Personen zu berechnen.

Montagehinweis:

Ausführlichere Informationen finden Sie in unserer Montageanleitung.



Der Stützenfuß Pedix kann einfach am Hirnholzschnitt angebracht werden: Die Dichtung auf den Stützenfuß legen und beide Teile zentrisch auf der Hirnholzfläche platzieren. Hinweis: Zur leichteren Montage können Fußplatte und Abdeckhülse abgeschraubt werden.

Nach der Zentrierung der Kopfplatte können die mitgelieferten 12 A2 Vollgewindeschrauben 5,0 x 80 mm in einem Winkel von 25° ohne Vorbohren montiert werden.

Die Schutzhülse und die Fußplatte können nach der Montage aller Schrauben wieder montiert werden. Nach dem Aufrichten der Stütze mit dem montierten Stützenfuß kann dieser auf einem Betonfundament mit 2 oder 4 Dübelankern oder Betonschrauben verankert werden. Mit einem Maulschlüssel SW30 kann der Fuß im eingebauten Zustand an der Muffe in der Höhe verstellt werden.

Achtung: Den Stützenfuß nicht höher als 190, 290 bzw. 450 mm schrauben!